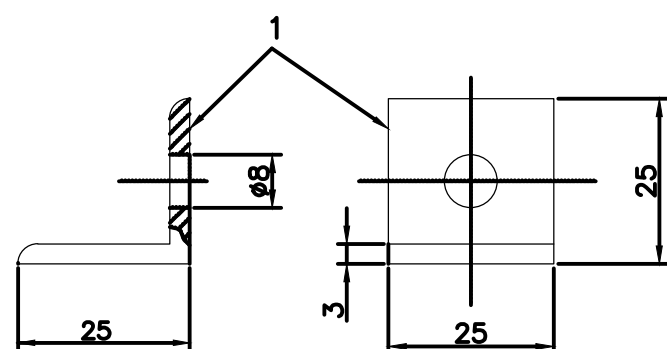


Nota:

- Cablurile catodice si cablurile de masura vor fi conectate la rezervor prin sudarea placutei metalice la fundul rezervorului la circa 500 mm de marginea interioara a fundatiei de beton.
- Cablurile se vor alina la conexiunea in papuci iar apoi papucii se vor conecta la placutele metalice.
- Cablurile, papucii si placutele metalice se vor izola ulterior cu rasina epoxidica
- Prezentul plan se aplica atat in cazul Rezervorului R1 cat si in cazul Rezervorului R2 – Statia Pompare Moreni.



6	Cablu cupru			cupru	1x6mmp 1x25mmp
5	Papuc cablu		1	cupru	ø14 mm
4	Salba M6		1		
3	Pluuta M6		1		
2	Surub M6		1		
1	Placa metalica		1	OL 37	L25x25x3
Poz	Denumire	Standard/Plan	Buc	Material	Obs.
REV.	DESCRIERE	25.10.2018	STEFANICA OANA	STEFANICA VICTOR	STEFANICA VICTOR
		DATA	PROIECTAT	VERIFICAT	APROBAT
DENUMIRE PROIECT: Constructie rezervoare pentru titei R1 si R2 V=2500 mc Statia de Pompare Moreni, Dambovita					
DENUMIRE DESEN: Detaliu Conectare a Cablurilor la Fundul Rezervorului					
NUMAR DESEN.: PC-07				SCARA:	
FISIER: PC07-DWG				FLA:	
				1/1	